

BMW K75 - JUIN 1996
Roues à bâtons - sans A.B.S.
VIN = 0256373
PURGE DE L'ÉTRIER
ARRIÈRE A L'ÉTABLI



BUT

Faciliter la purge qui peut être fastidieuse après une intervention globale sur le circuit de freinage :
reconditionnement de l'étrier par exemple.

L'idée est de purger complètement l'étrier sur l'établi puis de le boucher pour faciliter ensuite la
purge générale qui est alors plus facile une fois les tubulures et l'étrier monté en remplissant à
rétro par le bas.

MATÉRIEL NÉCESSAIRE

Liquide de frein dot 4

Une vis de purge supplémentaire

Un bouchons au filetage ad hoc

Une rondelle de cuivre

Une seringues de gavage 60 cc à gros embout , à défaut
une seringue 60 cc sans luer loc et un raccord
conique au diamètre du tuyau.

1 m de tuyau transparent souple de diamètre interne 6
mm à couper en deux morceaux de 50 cm

Les clés ad hoc (10 et 11 mm)

Une cale en CTP de 22 mm à mettre entre les pistons qui
doit être assez large pour poser ensuite les plaquettes et passer le disque.



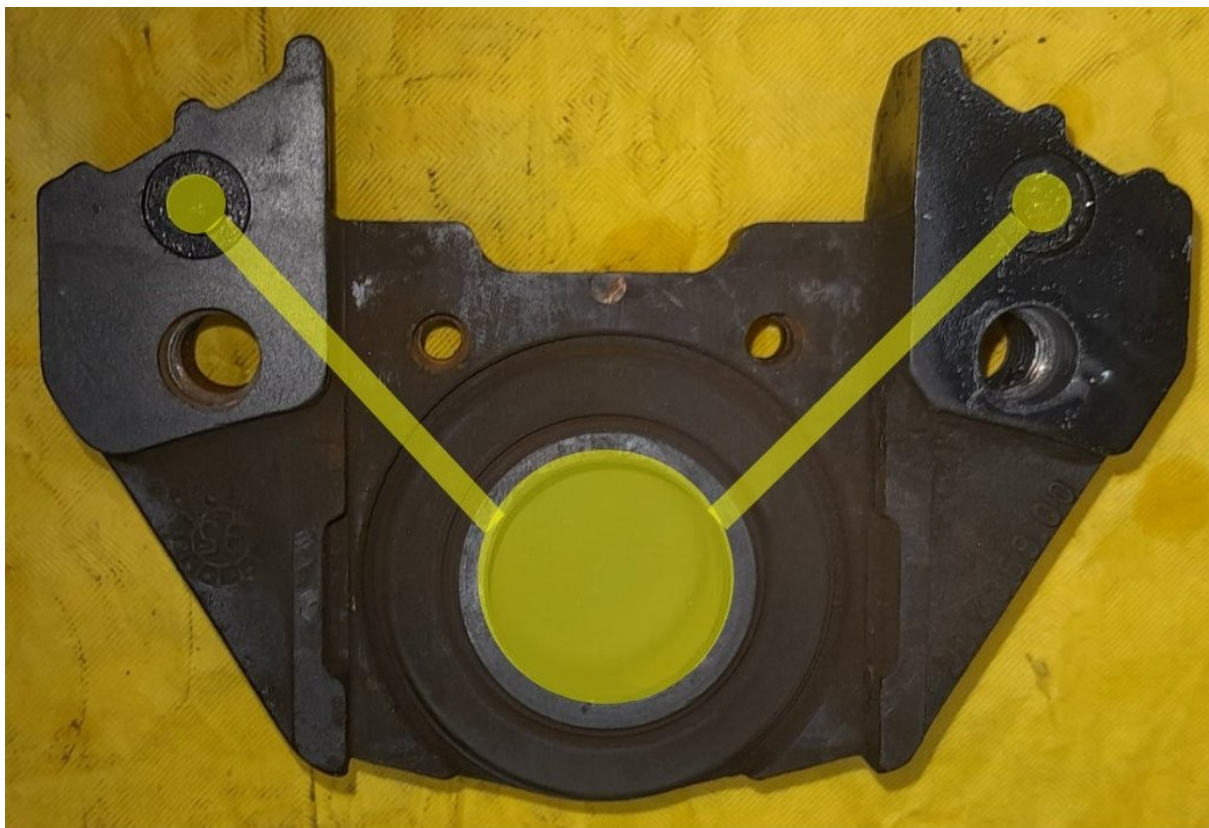
L'écarteur magique de plaquettes n'est en principe pas indispensable



RAPPEL

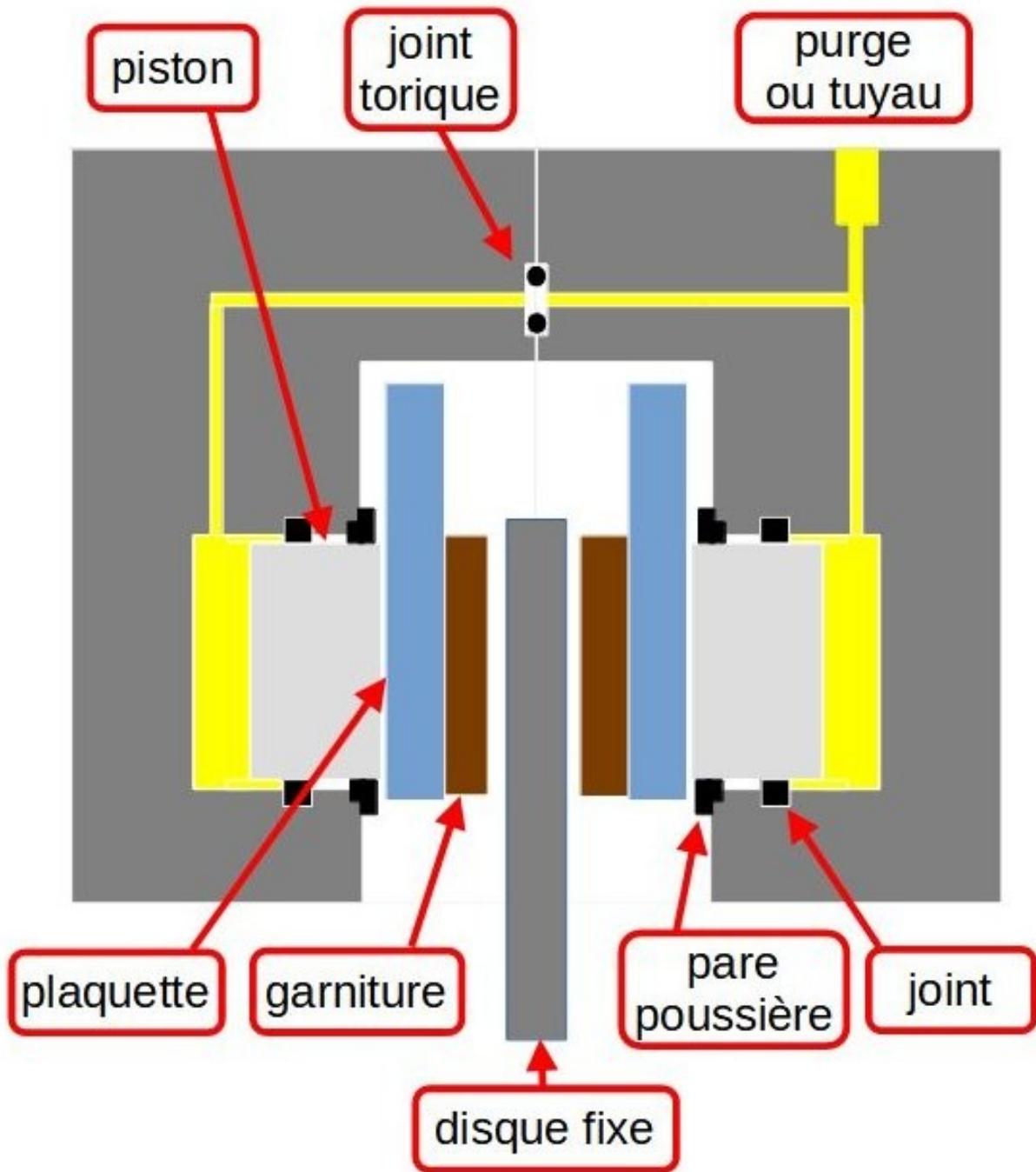
Les circuits du liquide de frein (en jaune) dans l'étrier.

hémi étrier arrière gauche



hémi étrier arrière droit





On comprend que les bulles d'air puissent avoir du mal à s'éliminer et l'intérêt des purges successives dans différentes positions si on veut faire remonter toutes les bulles...

PRINCIPE

Injectez par un point bas (la vis de purge dévissée d'un quart de tour) du liquide de frein sans bulles avec une seringue.

Faites remonter le liquide et les bulles dans un tuyau transparent de diamètre intérieur 6 mm fixé sur une autre vis de purge au point haut et dévissée d'1/4 de tour

Les bulles vont remonter dans le tuyau vertical et s'éliminer à l'air libre.

Faites quelques aller retour aspiration - injection pour ne plus avoir de bulles dans le circuit.

Retirez l'étrier de l'étau et tournez le dans tous les sens en le tapotant avec un maillet pour décoincer les bulles.

Recommencez l'opération de purge pour voir si vous n'aviez pas oublié quelques bulles.

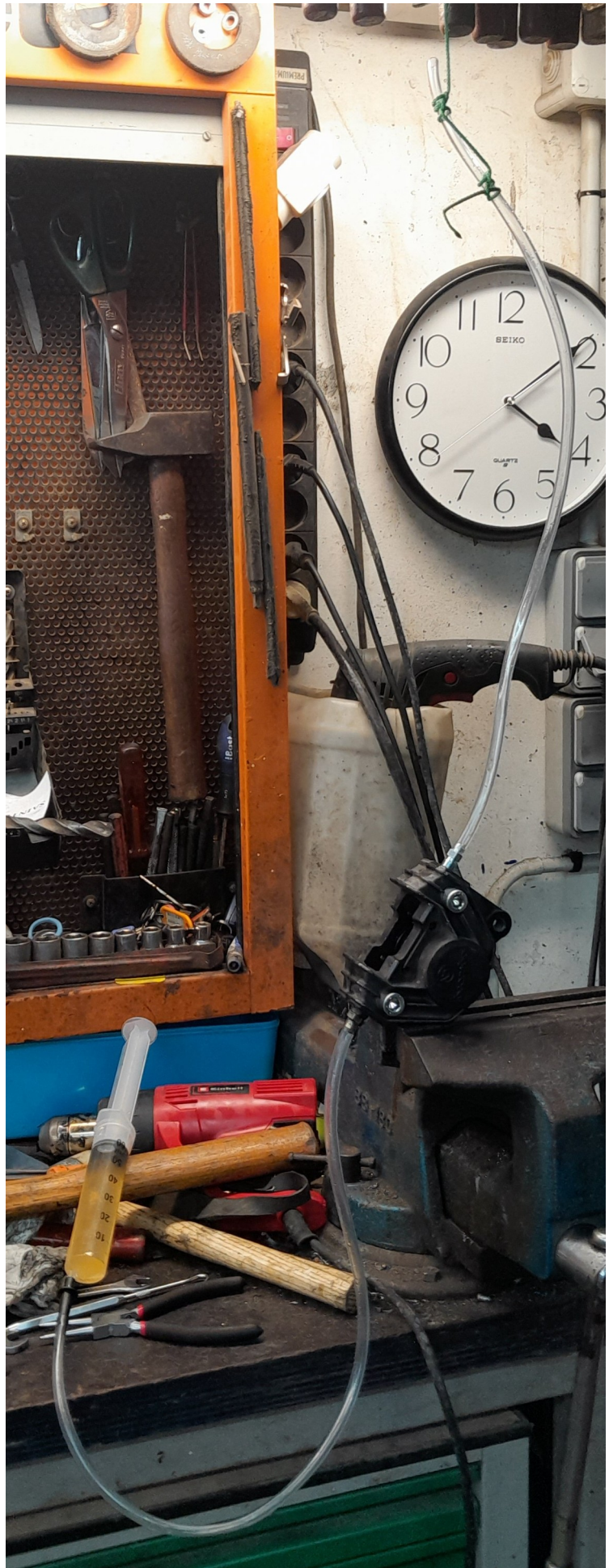
Ramenez le niveau en bas du tuyau vertical et remplacez la vis de purge par un bouchon.

Serrez la vis de purge du bas.

L'étrier est maintenant plein de liquide de frein et sans bulle. Vous pouvez retirer les tuyaux.

Essayez l'étrier et rincez éventuellement à l'eau.

Pour ne pas perdre le bénéfice de cette purge de l'étrier, une fois l'étrier raccordé, il faudra faire la purge par le bas, c'est à dire qu'il faudra injecter du liquide de frein sans bulles dans le circuit en remontant dans le maître cylindre puis dans le réservoir.



RÉALISATION

Préparation

Écartez juste assez les pistons pour pouvoir mettre ultérieurement les plaquettes et le disque : 23 mm environ disque plus plaquettes.

Ligaturez la cale de 23 mm d'épaisseur entre les pistons : petit rectangle de CTP de 23 mm , longueur = XXXX , largeur = XXXX .

Mode opératoire

Fixez l'étrier dans l'étau avec l'extrémité coté durite en haut.

Une fois la purge terminée et les deux extrémités bouchées , secouez l'étrier dans tous les sens en le tapotant avec un maillet pour être sur de déplacer toutes les bulles d'air et refaites une purge.

Réalisation

Fixez l'étrier dans l'étau avec la durite vers le haut avec un angle d'environ 45 degrés.

Remplacez la durite par une vis de purge.

Branchez le tuyau rempli et relié à la seringue remplie et purgée à l'ancienne vis de purge en bas.

Branchez l'autre tuyau sur la nouvelle vis de purge , ce tuyau devra être suspendu pour être à peu près vertical afin de permettre aux bulles de remonter facilement vu son diamètre assez important.

Dévissez un peu (1/4 ou 1/2 tour) les vis de purge.

Remplissez avec la seringue sans introduire de bulles jusqu'à mi hauteur du tuyau vertical , puis réaspirez pour éliminer des bulles éventuelles. Répétez cette manœuvre jusqu'à ne plus avoir de bulles visibles dans le circuit.

Réaspirez par la seringue le liquide de frein dans le tuyau libre pour arriver au niveau de la nouvelle vis de purge , puis retirez le tuyau.

Retirez la nouvelle vis de purge et remplacez la par le bouchon avec sa rondelle joint en vérifiant que vous ne laissez pas rentrer d'air (poussez un peu sur la seringue). Serrez doucement le bouchon.

Bloquez doucement la vis de purge d'origine et débranchez le tuyau allant vers la seringue.

Rincez l'étrier à l'eau et séchez les.

PURGE

Une fois l' étrier remonté , il faudra faire le remplissage du circuit hydraulique arrière par le bas en poussant le liquide sans bulles par la vis de purge vers le haut et vers le maître cylindre et son réservoir pour ne pas perdre le bénéfice de la purge préalable.

Le réservoir du maître cylindre sera donc rempli par le bas en chassant les bulles du maître cylindre.
Attention à ne pas le faire déborder.

ERREURS A NE PAS FAIRE

- Ne pas purger la seringue et le tuyau avant de raccorder à la vis de purge.
- Tenir la seringue embout vers le haut pour pousser (introduction de bulles d'air).
- Ne pas compléter le niveau avant de mettre le bouchon.
- Purger classiquement par le haut après s'être donné tout ce mal ...
- Ne pas rincer et sécher pour éviter la corrosion par le liquide de frein..

BIBLIOGRAPHIE

La documentation BMW
La Revue Moto Technique
RealOEM.com

Isatis : [La BMW R1100 RT \(free.fr\)](http://www.free.fr)

JcJames : [Mecanique entretien et restauration motos \(free.fr\)](http://www.free.fr)

Le forum Motards BM'istes : [Forum Motards BM'istes \(forumpro.fr\)](http://www.forumpro.fr)

Le forum motos anciennes BMW : [Forum motos anciennes BMW \(motards.net\)](http://www.motards.net)

Forum GSFR : <https://gsfr.forumactif.com>

<http://gmax.fr/>

[Maintenance et modifications de la BMW R1100S \(xn--le-fanfou-j4a.net\)](http://xn--le-fanfou-j4a.net)

<https://www.ateliermadman.com/moto-placeholder/entretien-bmw-r1150gs-new/>

<https://landroverfaq.com/viewtopic.php?f=32&t=4823&sid=5b5a7e0948e19c717fc9140ae918bc94>

<https://k75rt.wordpress.com/>

Tous ceux que j'ai oublié de citer mais que je remercie néanmoins.

fantasiadl 16/10/2023